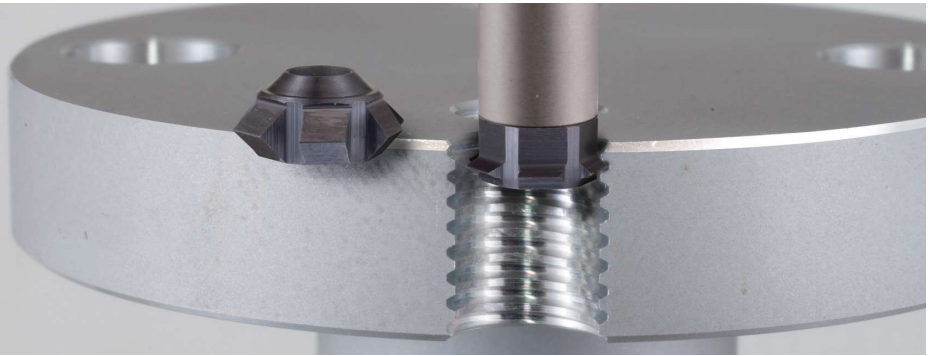


# 60° / 90° 捨棄式 去毛邊輪



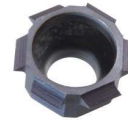
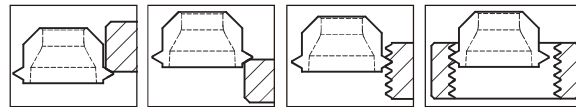
## ▶ 刀片

### NC2032:

TiAlN 鍍層，刀片壽命長。

適用鋼鐵，鑄鐵，鋁合金，非鐵金屬，硬化鋼 < 50 HRC。

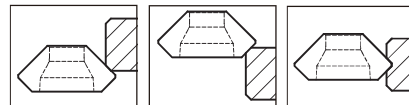
### 60° 去毛邊輪



- M6尺寸，世界最迷你捨棄式去毛邊輪，可加工高合金鋼或難削材及HRC硬度50度工件。
- 6個切削刃，切削進給快，刃口全研磨處理，不會產生2次毛邊，輕鬆達成微細外螺牙、內螺牙。

訂購編號	鍍層	材質		內牙	外牙	L	ØD	S	H
R9GT0502-B60-NC2032	TiAlN	K20F		M6xP0.75	M4xP0.7	0.6	5.0	2.45	0.6
R9GT0502-A60-NC2032	TiAlN	K20F		M6xP1.0	M5xP0.8	0.6	5.0	2.45	0.6
R9GT0703-A60-NC2032	TiAlN	K20F		M8xP1.0 M8xP1.25	M6xP1.0	0.6	6.8	3.25	0.7
R9GT1004-A60-NC2032	TiAlN	K20F		M10xP1.0 M10xP1.25 M10xP1.5	M6xP1.0	0.9	8.5	4.6	0.85
R9GT1004-B60-NC2032	TiAlN	K20F		M12xP1.75 M14xP2.0 M16xP2.0 -12UNC / UNF	M8xP1.25 M10xP1.5 M12xP1.75 M16xP2.0	1.5	10.0	4.6	1.6

### 90° 去毛邊輪



- 6個切削刃，切削進給快，刃口全研磨處理，可用於正面及反面去毛邊加工。

訂購編號	鍍層	材質		ØD	C	Cmin Ø	Cmax Ø	L	LC1	LC2	LC3	LC4	S
R9GT0502-090-NC2032	TiAlN	K20F		5	0.5	3.9	4.9	0.9	0.05	0.55	1.25	1.75	2.45
R9GT0703-090-NC2032	TiAlN	K20F		7	0.9	5.1	6.9	1.1	0.05	0.95	1.25	2.15	3.25
R9GT1004-090-NC2032	TiAlN	K20F		10	1.3	7.2	9.8	1.5	0.05	1.35	1.65	2.95	4.60

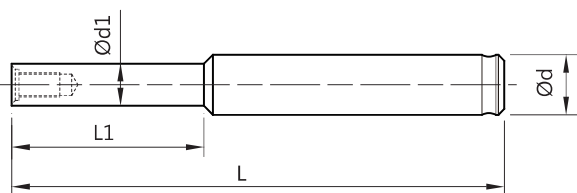
**NEW  
ITEM**

毛邊輪 上下倒角 有60°與90°兩種，  
改變直徑、改變牙距隨心所欲，  
公制英制牙型都沒問題。

**P M K N H**

**世界  
最迷你**

► 刀桿  
硬化鋼製作。



訂購編號	Type	Ød	Ød1	L1	L	刀片類型	螺絲	扳手
99616-CR05-05	BC05-M2.0	5	3.5	16	41	R9GT0502	NS-20045 0.6Nm	NK-T6
99616-CR07-06	BC06-M2.5	6	5.0	21.65	49.65	R9GT0703	NS-25060 0.9Nm	NK-T7
99616-CR10-08	BC08-M3.5	8	6.8	26.40	66.40	R9GT1004	NS-35080 2.5Nm	NK-T15

## 切削資料

### 60° 去毛邊輪

工件材料	切削速率 (Vc m/min.)	進給速率 (mm / tooth)
<b>P</b> 碳鋼	80 ~ 150	0.002 ~ 0.013
合金鋼	60 ~ 120	0.002 ~ 0.01
<b>M</b> 不鏽鋼	50 ~ 100	0.002 ~ 0.01
<b>K</b> 鑄鐵	50 ~ 100	0.002 ~ 0.01
<b>N</b> 鋁、非鐵金屬	100 ~ 300	0.002 ~ 0.013
<b>H</b> 熱處理 <50 HRC	30 ~ 60	0.002 ~ 0.008

### 90° 去毛邊輪

工件材料	切削速率 (Vc m/min.)	進給速率 (mm / tooth)
<b>P</b> 碳鋼	120 ~ 250	0.005 ~ 0.12
合金鋼	100 ~ 200	0.005 ~ 0.10
<b>M</b> 不鏽鋼	60 ~ 150	0.005 ~ 0.10
<b>K</b> 鑄鐵	80 ~ 180	0.005 ~ 0.10
<b>N</b> 鋁、非鐵金屬	150 ~ 500	0.005 ~ 0.15
<b>H</b> 熱處理 <50 HRC	40 ~ 100	0.005 ~ 0.05